

Centre de Ressources
pour la réhabilitation
du patrimoine Architectural

Formation

Réhabilitation du patrimoine bâti ancien



Qu'est-ce que le patrimoine bâti ancien ?

Le patrimoine bâti ancien regroupe **tous les biens immobiliers qui présentent une ou plusieurs caractéristiques particulières**. Les éléments qui constituent cet intérêt patrimonial sont multiples et souvent intimement liés:

- les matériaux, les techniques et les savoir-faire
- l'histoire, la culture et l'aspect social

Ces éléments définissent une **architecture vernaculaire** à travers une succession d'époques, et sont l'expression d'une identité propre à chaque territoire.

Il est donc primordial d'observer et de comprendre ces spécificités afin de **garantir leur protection et leur préservation**. La transmission de cet héritage passe par tous les acteurs, des propriétaires aux intervenants, mais aussi par l'entretien du bien.

Un dialogue entre le passé, le présent et le futur apparaît alors dans chaque projet d'intervention et guide ce dernier vers des **solutions pérennes et respectueuses du bâti**.

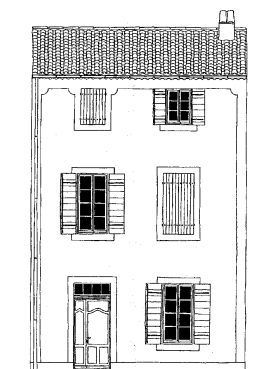
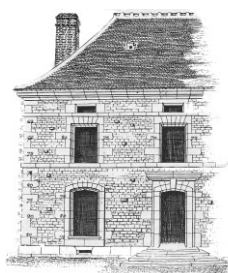
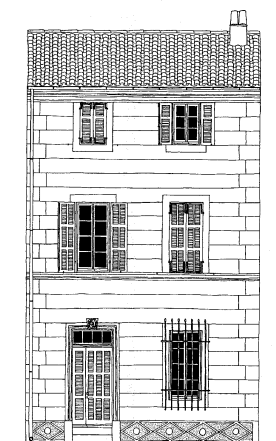
Pourquoi une formation patrimoine bâti ancien ?

Le patrimoine bâti ancien représente aujourd'hui un marché en pleine expansion, soit 35% de l'activité du bâtiment, et dont la croissance est constante depuis plus de 10 ans. **Ce marché demande cependant des capacités d'analyse et de conseil en amont de chaque projet.**

Appartenant en grande partie aux propriétaires privés et aux collectivités locales, ces derniers attendent des intervenants un **accompagnement spécifique** sur les travaux à mener, dans une logique de préservation globale du bâtiment.

Cette formation a donc pour objectif de dispenser aux intervenants, et à leurs proches collaborateurs **une meilleure connaissance du bâti ancien** en tenant compte des spécificités locales et des matériaux de la région, et de leur donner une vision

Les intervenants auront ainsi les moyens de faire valoir leurs compétences et pourront jouer au mieux leur rôle d'accompagnateurs auprès de leurs clients.



Objectifs généraux

- Définir le bâti ancien et son contexte règlementaire, protégé ou non
- Observer et caractériser le bâti ancien
- Etudier et proposer un projet d'intervention

Objectif en termes de compétences ou de qualification à acquérir :

Etre capable d'observer et caractériser le bâti ancien
Etre capable d'identifier les matériaux, le vocabulaire
Etre capable de caractériser une intervention en bâti ancien

Programme détaillé et séquencé

1er jour : définir le bâti

Présentation et tour de table

Séquence 1

Objectif de la séquence 1 : **Définir le patrimoine bâti et son cadre règlementaire**

Durée : 4H

Dans cette première partie, nous tenterons de définir les outils nécessaires à l'**identification du patrimoine bâti**. Ce dernier a en effet de multiples formes, constitué d'une part technique mais aussi culturelle.

La connaissance des typologies de patrimoines bâtis passe aussi par le **volet règlementaire**, dont la complexité reflète la grande richesse et diversité de chaque situation.

Séquence 2

Objectif de la séquence 2 : **Le vocabulaire technique**

Durée : 3H

Une méthode intéressante permet d'acquérir, dans un premier temps, un ensemble de termes utiles. Il s'agit d'aborder chaque thème **en partant du général**, avant d'aller vers le détail.

Quelques annexes utiles permettront néanmoins de se familiariser avec ces termes ainsi qu'une première visite sur plusieurs sites spécifiques.

Circuit de visite pour mise en pratique.

Discussion et échanges.

2ème jour : observer et caractériser

Séquence 3

Objectif de la séquence 3 : **Méthodologie d'observation et éléments caractéristiques**

Durée : 4H

Lorsque l'on aborde un bâti, il est utile d'**organiser son observation**, d'appliquer une méthodologie.

Le but est d'**identifier les caractéristiques**, si celles-ci sont présentes, d'un patrimoine vernaculaire, et les éléments qui seront donc à préserver dans le respect de ce dernier.

Séquence 4

Objectif de la séquence 4 : **L'intérêt patrimonial**

Durée : 3H

À l'issue de cette première observation schématisée, nous pouvons commencer à rechercher l'intérêt patrimonial, l'**expression de l'architecture vernaculaire** que nous souhaitons étudier et mettre en lumière.

Visites et études de cas sur site pour mise en pratique.

3ème jour : étudier et intervenir

Séquence 5

Objectif de la séquence 5 : **Typologies d'intervention et projet**

Durée : 3H

Connaître les différentes typologies de travaux ainsi que les procédures à suivre pour établir un projet d'intervention sur la bâti ancien sont des étapes cruciales.

Une bonne **préparation en amont**, avec l'aide d'interlocuteurs dédiés, permet souvent de minimiser d'éventuels problèmes une fois le chantier démarré.

Séquence 6

Objectif de la séquence 6 : **Analyse du bâti**

Durée : 4H

Après avoir observé le bâti et caractérisé ses spécificités patrimoniales, nous sommes en mesure de nous pencher sur le **volet analytique**.

Il s'agit de compléter notre observation des éléments qui relèvent de l'analyse de l'état d'un bien, en schématisant les principales étapes d'un état sanitaire.

Visites et études de cas sur site pour mise en pratique.

Discussion et échanges.

Synthèse et conclusion de la formation.

MOYENS PEDAGOGIQUES, TECHNIQUES ET D'ENCADREMENT

Exposés suivis de discussions
Reportages photographiques
Etudes de cas et visites sur site

Le contenu de la formation alterne :

- des bases de connaissance du sujet ;
- un contrôle de ces connaissances sur le terrain (circuit d'étude, vocabulaire) ;
- une adaptation de ces connaissances (diaporama) ;

PUBLIC

Chef d'entreprise, conjoint ou proche collaborateur (chef d'équipe, chef de chantier...).

PREREQUIS

Intervenir dans le bâti ancien.

Les modalités d'évaluation de la formation

Circuit de visite : contrôle des connaissances et du vocabulaire sous la forme de questions orales à tous les participants en situation.

INTERVENANT SPECIALISE DANS LE DOMAINE

Expert en bâti ancien.

MODALITE DE SANCTION DE LA FORMATION

Une attestation de formation « *Patrimoine bâti ancien* » sera délivrée à l'issue du stage.

Modalités de suivi de l'exécution du programme et d'appréciation des résultats

Fiche d'appréciation remise aux participants.

HORAIRES

9h - 12h30 et de 13h30 à 17h00

DUREE

3 jours soit 21 heures de formation en centre.

LIEU

Ecole d'Avignon
Maison du Roi René
6 rue Grivolàs
84000 AVIGNON

MOYENS D'EVALUATION DU CONTENU

Questionnaire

Recrutement

8 (minimum) à 15 participants.

Référent handicap

Vous êtes en situation de handicap et souhaitez des renseignements ou conseils sur votre projet de formation, contacter notre référent :

Christine VIGNON : 04.90.85.59.82 - contact@ecole-avignon.com

Délai estimé entre la demande et le début de la formation

3 semaines

Illustrations : Ecole d'Avignon et G. Doyen, R. Hubrecht (Architecture rurale et bourgeoise en France).